

Islamische Religionsgemeinschaft Nordrhein-Westfalen e. V. (IRG NRW- Kuzey Ren-Vestfalya İslam Dinî Cemaati)

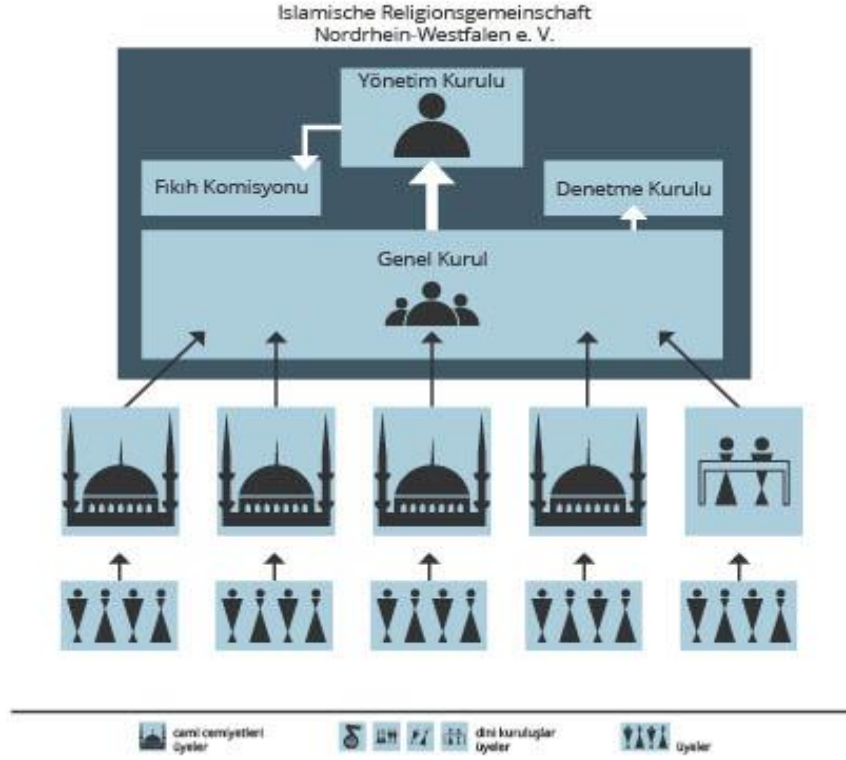
Islamische Religionsgemeinschaft Nordrhein-Westfalen e. V. (IRG NRW-Kuzey Ren-Vestfalya İslam Dinî Cemaati) cami cemiyetlerini ve İslami dernekleri dinî vecibelerin yerine getirilmesi bağlamında destekler; sosyal, toplumsal ve siyasal menfaatler hususunda onları temsil eder. Faaliyet alanlarının önemli bir ağırlık noktası Müslümanlar arası diyalogun yanı sıra Müslümanlar ile gayrimüslimler arasındaki karşılıklı anlayış ve hoşgörünün geliştirilmesidir.

IRG NRW'nin temeli Kur'an ve sünnete dayanır. Müslümanların toplumsal ve ferdî hayatlarında bağlayıcı olan Kur'an ve sünnet doğrultusundaki ahlaki değerler ve temel esaslar hayatın IRG NRW ve üyeleri için de her alanında yol göstericidir.

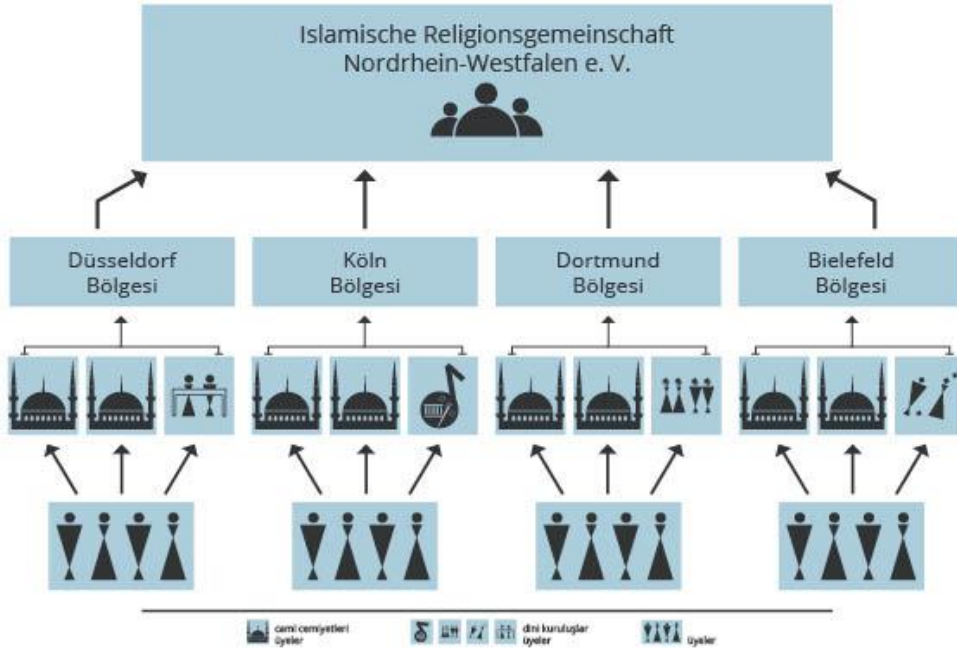
IRG NRW'nin Yapısı

IRG NRW'nin asli üyeleri yerel cami cemiyetleridir. Camilerde günlük beş vakit namazın yanı sıra cuma ve bayram namazlarının eda edilmesine imkân sağlanır. Ayrıca cami cemiyetlerinde İslami nikâh merasimleri, hasta ziyaretleri, manevi rehberlik gibi etkinlikler gerçekleştirilir. Bunların yanı sıra çocuklar, gençler ve yetişkinlere yönelik İslam din dersi formunda verilen eğitim de İslami değerlerin aktarılması bağlamında hizmetlerdendir. Cami cemiyetleri, bu hizmetlerinin yanı sıra mensuplarını hac yolculuğuna hazırladığı gibi, yıl boyunca olan diğer dinî gün ve gecelerde özel programlar düzenler. Cami cemiyetlerinin bir diğer önemli fonksiyonu da görevli imam vasıtasıyla yürütülen irşat faaliyetleridir.

Cami cemiyetlerinin yanı sıra başka dinî dernekler de üye olarak IRG NRW çatısı altında yer almaktadır. Cami cemiyetlerinden farklı olarak bunlar dinî yaşamın sadece bir kısmına yönelik faaliyetler sunmaktadırlar. Bunlara örnek olarak yardım alanında etkin olan sosyal yardım dernekleri veya eğitim ve öğretim çalışmalarında aktif olan öğrenci ve veli dernekleri gösterilebilir.



IRG NRW üyeleri dört bölgede toplamıştır: Köln, Düsseldorf, Dortmund ve Bielefeld. Bölgeler IRG NRW ve yerel cami cemiyetleri arasında bağlantıyı sağlar. Bunların görevi cami cemiyetleri ve dinî derneklerdeki çalışmaların koordinasyonunu sağlamaktır.



Eyalet dinî cemaati olarak IRG NRW bölge ve cami cemiyetlerinin hizmetlerinin eyalet çapında koordinasyonunu ve desteklenmesini sağlar. Ayrıca halkla ilişkiler çalışmalarının yanı sıra muhtelif aktörlerle bağlantı ve kooperasyonun gerçekleştirilmesi sorumluluğunu üstlenir. İslam Diyalog Forumu'na ("dialog forum islam" -dfi) katılım, hapishanelerde manevi

rehberlik veya İslami defın hizmeti gibi konularda ilgili bakanlarla görüřmeler yapmak bu çalıřmalara verilebilecek örneklerdendir. IRG NRW Fıkıh Konseyi Müslümanların gündelik soru ve sorunlarını ele alarak bunlara İslam fıkhı çerçevesinde cevaplar sunar.

Almanya İslam Konseyi Üyeliđi

IRG NRW, Islamrat für die Bundesrepublik Deutschland e. V. (IRD-Almanya İslam Konseyi) üyesidir. Almanya İslam Konseyi İslami cemaatlerin koordinasyon ve ortak karar mercii olarak 1986 yılında Berlin’de kurulmuřtur. Konseyin amacı Almanya’da yařayan Müslümanlara İslami inanç esaslarına uygun yařama imkânının sađlanmasıdır.

İslami bir dinî cemaat olan Almanya İslam Konseyi çok katmanlı bir yapıya sahiptir. Bu yapının içerisinde cami cemiyetleri, muhtelif temsil mercileri, eğitim dernekleri gibi kuruluşlar yer almaktadır. Bu kuruluşların hepsi İslami yařamın çeřitli alanlarına yönelik faaliyetler gerçekleřtirmektedir. Almanya İslam Konseyi’nin temsil ettiđi kuruluşlar yerel cami cemiyetlerinden ülke, hatta dünya çapında faaliyet gösteren dinî cemaatlere kadar çeřitli düzeylerde organize olmuřlardır.